

إمضاء المراقبين

الشعبة: عدد الترسيم: السلسلة:

الاسم واللقب:

تاريخ الولادة ومكانها:

إمضاء المصححين	الملاحظة	العدد
.....		
.....		

يتكوّن الاختبار من 04 صفحات مرقّمة من 4/1 إلى 4/4

نصّ الوضعية: أثناء فترة المراجعة الخاصة باختبار مادة التربية الموسيقية في امتحان البكالوريا، أردت البحث في أهمّ الأمثلة والقوالب والشخصيات الموسيقية العربية التي درستها، مستعينا بموقع افتراضي مُختصّ.

1. ظهر لك أثر "قلّي عملك إيه قلبي" على رأس عناوين قائمة آثار موسيقية، رُتبت في جدول كالتالي:

الرّوابط					
عنوان الأثر	تعريفه	تدوينه	السند السّميّ	فيديو	طباعة
01	قلّي عملك إيه قلبي				
02	يا اللّي بُعدك ضيّع فكري				

1. ما هو قالب أثر "قلّي عملك إيه قلبي" ؟ (1ن)

• قالب أثر "قلّي عملك إيه قلبي":

2. قُمت بالضغط على زرّ تعريف القالب، فتحصّلت على فقرة منقوصة من بعض المفردات.

املا الفراغات بما يُناسب من العبارات الموجودة في إطار لإتمام الفقرة: (2ن)




طالع ورجوع / قصيرة / اللّغة العربية الفُصحى / مذهب وعدّة أبيات / سهولة حفظه / طويلة / اللّغة العامية / الطابع الارتجاليّ

الفقرة: هو قالب موسيقيّ غنائيّ عربيّ، يُصاغ بـ ويتكوّن من

..... يُعرف عادة بلحن مذهبه الذي يميّز بـ

ويفصل بين أبيات هذا القالب بلوازم موسيقية آتية تكون

3. أذكر اسم ملحن أثر "قلّي عملك إيه قلبي" وحدّد صورته، بوضع علامة (X) في الخانة المناسبة: (1ن)

		
<input type="checkbox"/>	<input type="checkbox"/>	<input type="checkbox"/>

لا يكتب شيء هنا

4. حدّد ميزتين فنيّتين لإنتاجات ملحن أثر "قلّي عملك إيه قلبي" من بين المقترحات التّالية، بوضع علامة (X) في الخانة المناسبة. (1ن)

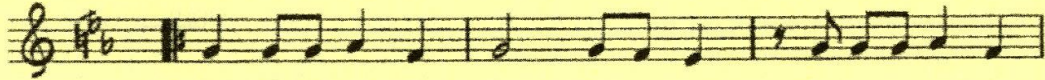
الميزة الفنيّة	
01	وظفّ المقدّمة الموسيقيّة الطّويلة في بعض تلاحيه.
02	أحدث مدرسة بطابع جديد حيث طعم فيها اللّحن التّونسيّ باللّحن الإسبانيّ.
03	استعمل التّقنيات الغربيّة في التّلحين والتّأليف الموسيقيّ كالهرمنة والكونترابان والتّوزيع الموسيقيّ.
04	وظفّ الإيقاعات الشّرقية على أنغام تونسيّة.

5. لحن صاحب أثر "قلّي عملك إيه قلبي" عديد الأعمال في قوالب مختلفة، أذكر عنوانين لمثلين آخرين من تلحيه. (1ن)

عنوان المثال الأوّل	عنوان المثال الثّاني
.....

- II. دفعك فضولك إلى طباعة نصّ تدوين أثر "قلّي عملك إيه قلبي"، فكانت الوثيقة التّالية:

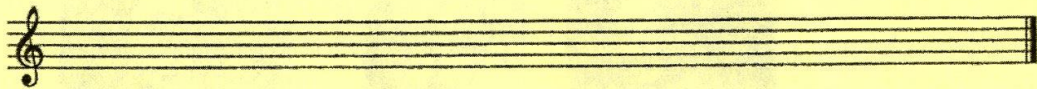
(نصّ تدوين أثر "قلّي عملك إيه قلبي"، منقوصا من دليله الإيقاعي)



1. أذكر مقام أثر "قلّي عملك إيه قلبي"، مستعينا بنصّ تدوينه وبما درست. (1ن)

• مقام أثر "قلّي عملك إيه قلبي":

2. أرسم سلّم مقام أثر "قلّي عملك إيه قلبي". (1.5ن)



لا يكتب شيء هنا

3. أذكر اسم إيقاع أثر "قلّي عملك إيه قلبي". (1ن)

• اسم إيقاع أثر "قلّي عملك إيه قلبي":

4. دوّن إيقاع أثر "قلّي عملك إيه قلبي"، وارسم دليله. (1.5ن)

دليله	تدوين الإيقاع
.....	_____

15.5 ...

III. قُمت بالضغط على زر طباعة تدوين الأثر الثاني من قائمة العناوين بالجدول أعلاه، فظهر لك جزء من نص تدوين

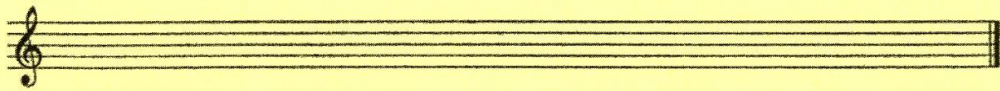
أثر: "يا اللّٰي بُعدك ضيّع فكري" متبوعا ببعض الأسئلة لتُجيب عنها مستعينا بالتدوين وبما درست.



1. أذكر مقام أثر: "يا اللّٰي بُعدك ضيّع فكري". (1ن)

• مقام أثر "يا اللّٰي بُعدك ضيّع فكري":

2. أرسم سلّم مقام أثر: "يا اللّٰي بُعدك ضيّع فكري". (1.5ن)



3. أذكر اسم صاحب أثر "يا اللّٰي بُعدك ضيّع فكري". (1ن)

• اسم صاحب أثر "يا اللّٰي بُعدك ضيّع فكري":

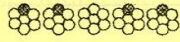
4. تميّزت أعمال صاحب أثر "يا اللّٰي بُعدك ضيّع فكري" بميزات فنّية عديدة. أذكر اثنين منها. (2ن)

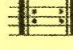
• الميزة الفنّية الأولى:

• الميزة الفنّية الثانية:


دورة 2023	امتحان البكالوريا	الجمهورية التونسية وزارة التربية
الشعبة: جميع الشعب ما عدا الرياضة	الاختبار: التربية الموسيقية (مادة اختيارية)	
الحصة: ساعة و30دق		

رقم التسجيل



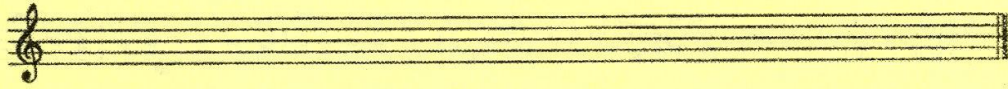
IV. لفت انتباهك العلامة:  المرسومة في نصّ تدوين أثر "يا اللّٰي بُعَدك ضَيِّع فكري" بداية من المقياس التّاسع

إلى نهاية المقياس العاشر، ما دفعك إلى التّساؤل عن بعض الجوانب النّظريّة في المادّة، فجاءت الأسئلة كالآتي:

1. حدّد اسم هذه العلامة:  بوضع علامة (X) أمام الإجابة الصّحيحة: (1ن)

نهاية النّصّ إعادة الجملة إعادة المقياس السّابق

2. أرسم السّلم الصّغير المناسب لدرجة ارتكاز مقام أثر "يا اللّٰي بُعَدك ضَيِّع فكري". (1.5ن)



3. أرسم علامة "الإعادة من البداية" في المربع التّالي. (1ن)



عملا موقفا